



Fiche Observatoire - chiffres 2018

La Viticulture en Champagne



204

domaines engagés en bio



+ 29 %
en 1 an

+ 46 domaines en 1 an
+ 110 domaines en 5 ans
+ 166 domaines en 10 ans



3,2 %
des domaines viticoles du territoire



923 hectares
dont 444 ha en conversion



+ 38 %
en 1 an

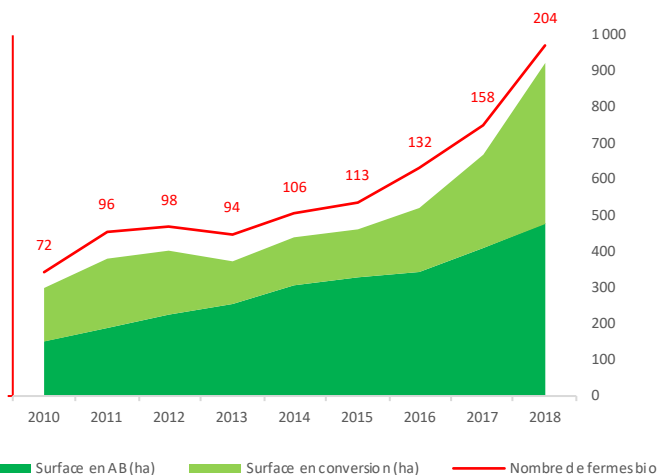
+ 256 ha en 1 an
+ 486 ha en 5 ans
+ 732 ha en 10 ans



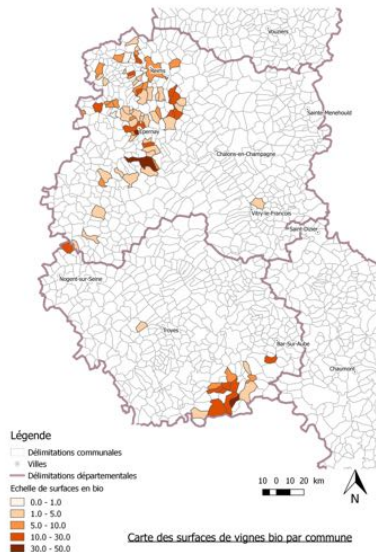
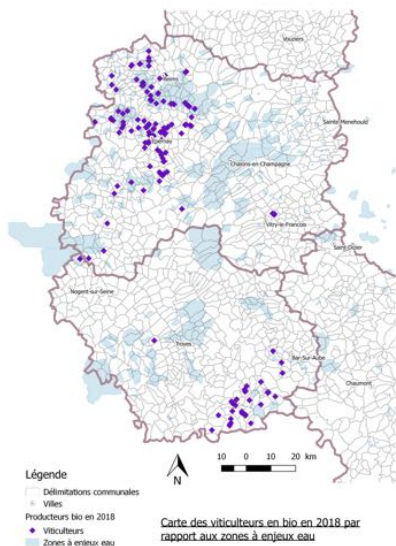
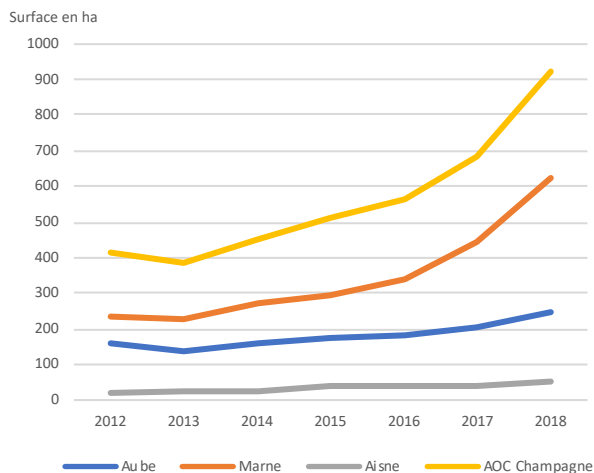
2,9 %
de la SAU du territoire



Évolution du nombre de domaines et des surfaces bio



Evolution des surfaces bio en Champagne entre 2012 et 2018





Fiche Observatoire - chiffres 2018

La Viticulture Biologique en Champagne

AUBE - 10



51
domaines
engagés en bio



+ 11 %
en 1 an

+ 4 domaines en 1 an



3,35 %
des domaines
viticoles du
territoire



247 hectares
dont 81 ha en
conversion



+ 21 %
en 1 an

+ 37 ha en 1 an



3,4 %
de la SAU du
territoire

MARNE - 51



141
domaines
engagés en bio



+ 29 %
en 1 an

+ 31 domaines en 1 an



2,9 %
des domaines
viticoles du
territoire



624 hectares
dont 363 ha en
conversion



+ 41 %
en 1 an

+ 179 ha en 1 an



2,6 %
de la SAU du
territoire